

東京 デザイン 巡り

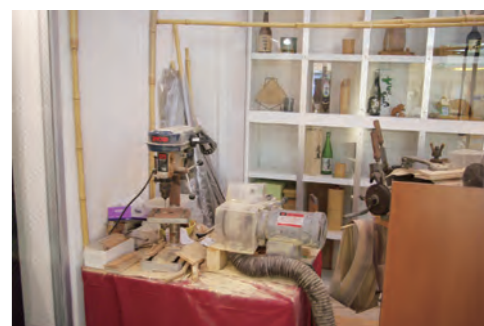
2k540 AKI-OKA ARTISAN

JR 山手線・京浜東北線の秋葉原駅と御徒町駅間高架下にもづくりをコンセプトとした商業施設の「2k540 AKI-OKA ARTISAN」があります。名称の「2k540」は鉄道用語では東京駅を起点とした距離(キロ程)で場所を示し、施設のある場所が2k540m付近であることから。「AKI-OKA」は秋葉原駅(AKIHABARA)と御徒町駅(OKACHIMACHI)の間に位置している事から。また「ARTISAN」はフランス語で「職人」を意味しています。コンセプトである「ものづくり」は御徒町周辺が古くから伝統工芸職人の街である事が由来しています。

アトリエ・工房を構えた店舗が多く入居しており実演や「ものづくり」の体験ができるワークショップも行われています。イベントスペースもあり撮影した日には3団体によるマーケットが開かれていました。

高架下はよく駐輪場などに利用されていてどこも暗いイメージがありますがここは全体的に白く塗装されておりとても明るいイメージになっています。また高架下の商業施設は高架下であることを隠す設計にすることが多いのですが中に通路を設けて柱も隠さず上から下まで出してしまう設計は珍しいそうです。

みなさま一度足を運んでみてはいかがでしょうか。



2k540 AKI-OKA ARTISAN
住所：東京都台東区上野5-9
(山手線 秋葉原駅と御徒町駅間の高架下)
山手線 秋葉原駅から徒歩6分
御徒町駅から徒歩4分
銀座線 末広町駅から徒歩3分

広報委員：永田 翔太郎/株式会社ムラヤマ